

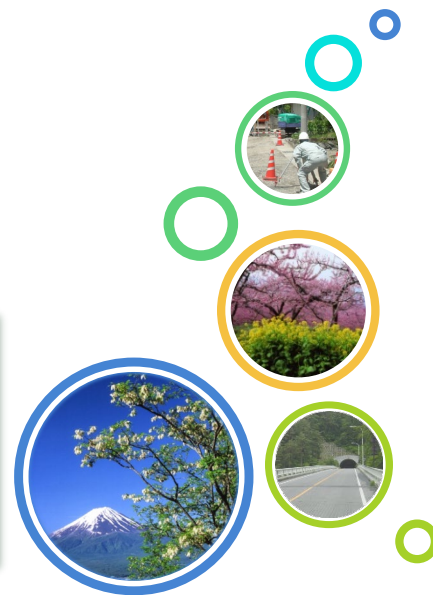


山梨県建設技術センター

就職説明資料

県及び市町村の建設行政を支援

山梨県建設技術センターは、県や市町村が行う建設行政を支援する公益社団法人です。
勤務条件等も公務員に準じており、女性技術者もその能力を十分に発揮でき、活躍しやすい職場です。



1. 基本理念・行動指針・社是

基本理念

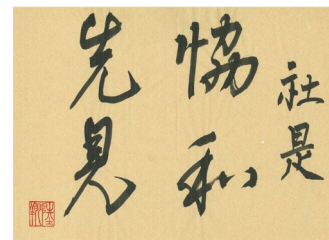
山梨県及び県内市町村等が実施する公共事業が円滑に進むよう、その補完支援を行うとともに、建設技術力向上のための調査研究、研修等を行うことにより、山梨県内における良質な社会資本の整備の促進と県民福祉の増進に寄与すること

基本理念を果たすための行動指針

- 公益社団法人としてのコンプライアンスの遵守
- 業務を遂行する上での、公平性・中立性・守秘性の確保
- 専門的技術力の習得・発揮

社是 「協和先見」

融和と協調を旨として、進化する時代を先見し、蓄積した専門的技術と知識をもって社会に貢献する



2. 会社概要

名 称 公益社団法人 山梨県建設技術センター

所 在 地 〒400-0805 山梨県甲府市酒折1丁目2075-2

連 絡 先 TEL：055-232-0522(代表) / FAX：055-221-1030

設立年月日 1968年(昭和43年)8月10日

代 表 者 理事長 丹澤 彦一

職 員 数 50名(男性:43名 女性:7名)：令和3年4月現在

- 業 務 内 容
- ・ 公共事業の積算及び施工管理など発注関係事務の補完支援業務
 - ・ 社会資本に関する台帳の更新など公物管理事務の補完支援業務
 - ・ 公共事業の適性かつ円滑な執行を支援する業務
 - ・ 建築確認検査業務
 - ・ 住宅関係法令等に基づく審査業務
 - ・ 市町村道路ストックの維持・管理業務

事 業 収 益 約8.5億円 (R2年度)



沿革

1968年 (昭和43年) (社)山梨県建設コンサルタント協会として設立

1977年 (昭和52年) 設計・積算業務を開始

1981年 (昭和56年) (社)山梨県建設技術センターに名称変更

1991年 (平成3年) 新事務所を建設・完成
新事務所での業務開始

1993年 (平成5年) 山梨県土木工事設計積算オンライン端末装置が設置される

1995年 (平成7年) 分散型土木工事積算システムを導入し、市町村にプログラム及びデータを提供

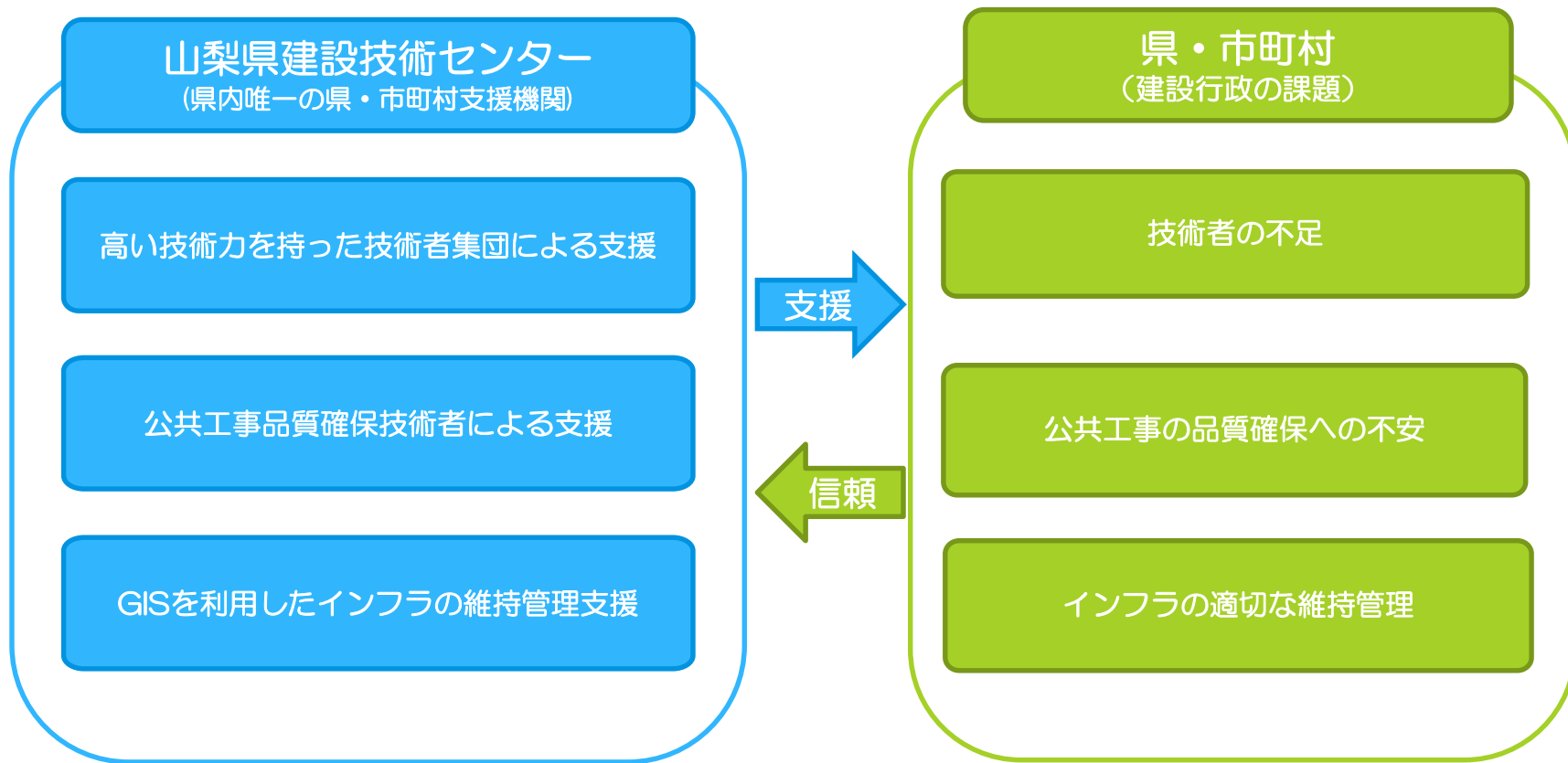
2003年 (平成15年) 別館で建築確認検査業務を開始

2012年 (平成24年) 山梨県知事より公益社団法人の認定を得る
5月15日 新法人へ移行

2015年 (平成27年) 社会貢献事業
「ひと・もの・まちづくりセミナー」を開催

2018年 (平成30年) 設立50周年記念(式典・記念講演)

3. 県・市町村支援機関としての役割



山梨県建設技術センターは、県・市町村の建設行政を支援することができる唯一の機関として、県・市町村から、高い信頼を得ています！

また、支援機関の積極的な活用は、国からも推奨されており、技術センターへの期待は益々高まっています！

4. 事業内容

1) 公共工事の積算及び現場技術業務など発注関係業務の補完支援業務



<甲府駅南口>

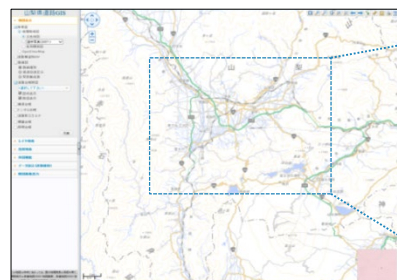


<新山梨環状道路南部区間>



<中部横断自動車道 中富IC>

2) 社会資本に関する台帳の更新など公物管理事務の補完支援業務



<道路GIS統合管理システム>



4. 事業内容

3) 公共事業の適正かつ円滑な執行を支援する業務



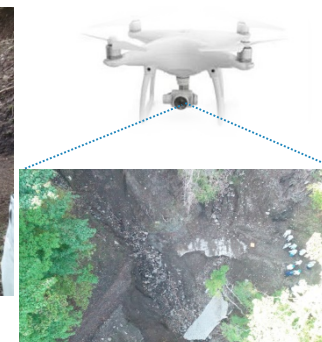
〈市町村職員研修事業〉



〈社会貢献事業〉



〔ドローンでの撮影状況〕



〈災害復旧アシストエンジニア派遣事業〉

4) 建築確認検査業務・ 住宅関係法令等に基づく審査業務



〈建築確認検査業務〉



5) 市町村道路ストックの維持・ 管理業務



〈橋梁定期点検地域一括発注業務〉



5. 勤務条件・福利厚生

初任給

大学卒
約200,000円

(令和3年4月1日現在)

賞与

金額 4.45ヶ月分 (前年度実績)

諸手当

通勤手当、扶養手当、住居手当、時間外手当などの諸手当がそれぞれの支給要件に応じて支給

勤務時間

勤務時間は、午前8時30分から午後5時15分まで。休憩時間は、正午～午後1時

休日・休暇

休日は、土・日曜日、祝日、年末年始です。

休暇は、年次有給休暇、夏期休暇（5日）、特別休暇（結婚、出産、忌引など）、育児休業、介護休暇など

福利厚生

資格取得費及び資格奨励金の支給

確定拠出年金制度

健康管理（健康診断/年1回、インフルエンザ予防接種補助）

宿泊施設の利用助成（2回/年）

慶弔見舞金等の給付

サークル活動

同好の有志によるサークルがあり、和気あいあいと活動しています。

ゴルフ部、フットサル部など

研修

全国建設研修センターへの派遣研修

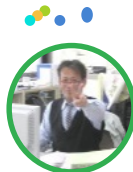
全日本建設技術協会の講習会・実地研修会への参加など



6. 職員出身校

大学院	山梨大学大学院 秋田大学大学院 茨城大学大学院 法政大学大学院
大学	山梨大学 秋田大学 大阪芸術大学 神奈川大学 工学院大学 大東文化大学 千葉工業大学 中央大学 東海大学 東洋大学 日本大学 名城大学 早稲田大学
短期大学	山梨県立産業技術短期大学
高等学校	山梨県立甲府工業高等学校

テレワークも実施しました。



暮らしやすさ日本一をめざして

私たちと一緒に働いてみませんか？

お問合せ先<総務部>

055-232-0522

7. 採用試験案内

受験資格等



<受験資格・募集人数>

平成4年4月2日以降に生まれた者で、学校教育法による大学（短期大学を除く。）又は大学院を卒業もしくは終了した者又は令和4年3月までに卒業若しくは修了見込みの者

採用予定人員

土木職・事務職 各2名程度

<一次試験日>

令和3年7月11日（日）

<試験内容>

《一次試験》

- ・筆記試験(教養・専門)
- ・適性検査

《二次試験》

- ・作文
- ・面接



会社見学は、随時行いますので、お気軽に下記の「問い合わせ先」までご連絡ください。
(オンラインによる会社説明も行う予定です。)
皆様のご参加をお待ちしております。